



**КОМИТЕТ ИМУЩЕСТВЕННЫХ ОТНОШЕНИЙ  
АДМИНИСТРАЦИИ ПЕРМСКОГО МУНИЦИПАЛЬНОГО РАЙОНА**

**РАСПОРЯЖЕНИЕ**

12.05.2021

№ 549

**Об установлении публичного  
сервитута на часть земельных  
участков**

В соответствии со ст. 23, гл. V.7 Земельного кодекса Российской Федерации, Федеральным законом от 25.10.2001 № 137-ФЗ «О введении в действие Земельного кодекса Российской Федерации», пп. 3.7.5 п. 3.7 разд. 3 Положения о комитете имущественных отношений администрации Пермского муниципального района, утвержденного решением Земского Собрания Пермского муниципального района Пермского края от 22.12.2016 № 178, на основании ходатайства открытого акционерного общества «Межрегиональная распределительная сетевая компания Урала» (ИНН 6671163413, ОГРН 1056604000970) (далее - ОАО «МРСК Урала») от 30.03.2021 № 2207:

1. Установить публичный сервитут общей площадью 949 кв.м на часть следующих земельных участков:

- с кадастровым номером 59:32:2050001:3093, расположенный по адресу: Пермский край, Пермский район, Фроловское с/п, с. Фролы, ул. Юбилейная;

- с кадастровым номером 59:32:2050001:4433, расположенный по адресу: Пермский край, Пермский район, Фроловское с/п, с. Фролы, ул. Сибирская;

- с кадастровым номером 59:32:2050001:663, расположенный по адресу: Пермский край, Пермский район, Фроловское с/п, с. Фролы, ул. Сибирская, д. 22;

- с кадастровым номером 59:32:2050001:853, расположенный по адресу: Пермский край, Пермский район, Фроловское с/п, с. Фролы, ул. Сибирская, д. 19;

- с кадастровым номером 59:32:0000000:13109, расположенный по адресу: Пермский край, Пермский район, Фроловское с/п, с. Фролы, ул. Сибирская.

Цель: для размещения объекта электросетевого хозяйства «ВЛ-0,4 кВ ТП-6382».

Срок: 49 лет.

2. Утвердить границы публичного сервитута земельных участков, указанных в п. 1 настоящего распоряжения, согласно прилагаемой схеме расположения границ публичного сервитута.

3. Срок, в течение которого использование указанных в п. 1 настоящего распоряжения земельных участков в соответствии с их разрешенным использованием будет невозможно или существенно затруднено в связи с осуществлением сервитута – не установлен.

4. Порядок установления зон с особыми условиями использования территорий и содержание ограничений прав на земельные участки в границах таких зон установлен Постановлением Правительства РФ от 24.02.2009 № 160 «О порядке установления охранных зон объектов электросетевого хозяйства и особых условий использования земельных участков, расположенных в границах таких зон».

5. Плата за публичный сервитут не устанавливается в соответствии с ч. 4 ст. 3.6 Федерального закона от 25.10.2001 года № 137-ФЗ «О введении в действие Земельного кодекса Российской Федерации».

6. Комитету имущественных отношений администрации Пермского муниципального района в течение 5 рабочих дней со дня подписания настоящего распоряжения:

6.1. Направить настоящее распоряжение правообладателям земельных участков, указанных в п. 1 распоряжения;

6.2. Направить настоящее распоряжение в Управление Федеральной службы государственной регистрации, кадастра и картографии по Пермскому краю;

6.3. Направить настоящее распоряжение в ОАО «МРСК Урала», а также сведения о лицах, являющихся правообладателями земельных участков, сведения о лицах, подавших заявления об учете их прав (обременений прав) на земельные участки, способах связи с ними, копии документов, подтверждающих права указанных лиц на земельные участки;

6.4. Направить в администрацию Фроловского сельского поселения настоящее распоряжение для опубликования в порядке, установленном для официального опубликования (обнародования) муниципальных правовых актов уставом поселения.

7. Разместить настоящее распоряжение на сайте Пермского муниципального района [www.permraion.ru](http://www.permraion.ru).

8. Настоящее распоряжение вступает в силу со дня его подписания.

9. Контроль исполнения распоряжения оставляю за собой.

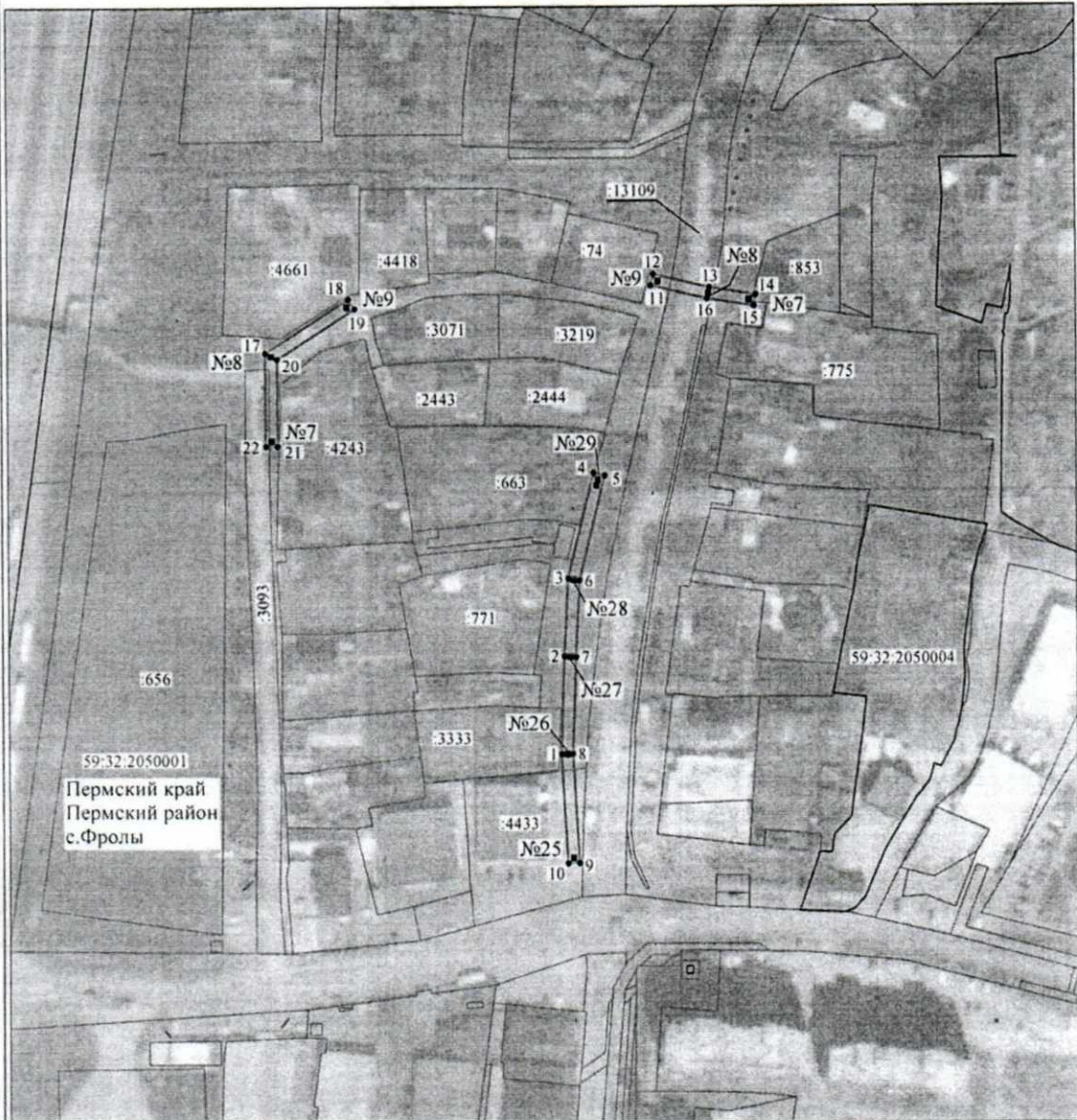
Председатель комитета



Г.В. Мюресов

Приложение № 1  
к распоряжению  
комитета имущественных  
отношений администрации  
Пермского муниципального района  
от 12.05.2021 № 549

**Схема расположения границ публичного сервитута объекта**



Масштаб 1:2000

Используемые условные знаки и обозначения:

- |                  |   |
|------------------|---|
| №1               | - номер опоры   |
|                  | - граница публичного сервитута                            |
|                  | - граница кадастрового деления                            |
|                  | - граница населенного пункта                              |
|                  | - граница земельного участка, имеющегося в ЕГРН           |
|                  | - граница ОКС, имеющаяся в ЕГРН                           |
|                  | - граница охранной зоны, имеющейся в ЕГРН                 |
| 59:01:4413924:34 | - кадастровый номер земельного участка, имеющегося в ЕГРН |
| 59:01:4413924    | - номер кадастрового квартала                             |
| 1 •              | - обозначение характерных точек границ                    |

Приложение № 2  
к распоряжению  
комитета имущественных  
отношений администрации  
Пермского муниципального района  
от 12.05.2021 № 549

ОПИСАНИЕ МЕСТОПОЛОЖЕНИЯ ГРАНИЦ

Публичный сервитут для размещения объекта электросетевого хозяйства «ВЛ-0,4кВ ТП-6382»

(наименование объекта, местоположение границ которого описано (далее - объект)

Раздел 1

Сведения об объекте

Сведения об объекте		
№ п/п	Характеристики объекта	Описание характеристик
1	2	3
1	Местоположение объекта	Пермский край, Пермский район, село Фролы
2	Площадь объекта +/- величина погрешности определения площади (Р+/- Дельта Р)	949 кв.м ± 6 кв.м
3	Иные характеристики объекта	Публичный сервитут для размещения объекта электросетевого хозяйства «ВЛ-0,4кВ ТП-6382» на срок 49 лет, обладатель публичного сервитута - ОАО «МРСК Урала», 614016, Пермский край, город Пермь, улица Камчатовская, дом 26, ИНН - 6671163413, ОГРН - 1056604000970, адрес электронной почты - pe-pges@rosseti-ural.ru

Приложение № 3  
к распоряжению  
комитета имущественных  
отношений администрации  
Пермского муниципального района  
от 12.05.2021 № 549

Раздел 2

Сведения о местоположении границ объекта					
1. Система координат <u>МСК-59, зона 2</u>					
2. Сведения о характерных точках границ объекта					
Обозначение характерных точек границ	Координаты, м		Метод определения координат характерной точки	Средняя квадратическая погрешность положения характерной точки (M), м	Описание обозначения точки на местности (при наличии)
	X	Y			
1	2	3	4	5	6
Зона1(1)	-	-	-	-	-
1	508096.23	2233434.69	Метод спутниковых геодезических измерений (определений)	0.10	-
2	508130.42	2233435.86	Метод спутниковых геодезических измерений (определений)	0.10	-
3	508157.45	2233437.23	Метод спутниковых геодезических измерений (определений)	0.10	-
4	508194.54	2233446.21	Метод спутниковых геодезических измерений (определений)	0.10	-
5	508193.60	2233450.09	Метод спутниковых геодезических измерений (определений)	0.10	-
6	508156.87	2233441.21	Метод спутниковых геодезических измерений (определений)	0.10	-
7	508130.26	2233439.86	Метод спутниковых геодезических измерений (определений)	0.10	-
8	508096.27	2233438.69	Метод спутниковых геодезических измерений (определений)	0.10	-
9	508058.43	2233440.79	Метод спутниковых геодезических измерений (определений)	0.10	-
10	508058.21	2233436.79	Метод спутниковых геодезических измерений (определений)	0.10	-
1	508096.23	2233434.69	Метод спутниковых геодезических измерений (определений)	0.10	-
Зона1(2)	-	-	-	-	-
11	508260.14	2233466.17	Метод спутниковых геодезических измерений (определений)	0.10	-
12	508264.02	2233467.11	Метод спутниковых геодезических измерений (определений)	0.10	-
13	508259.36	2233486.23	Метод спутниковых геодезических измерений (определений)	0.10	-
14	508256.86	2233501.98	Метод спутниковых геодезических измерений (определений)	0.10	-
15	508252.89	2233501.33	Метод спутниковых геодезических измерений (определений)	0.10	-
16	508255.44	2233485.43	Метод спутниковых геодезических измерений (определений)	0.10	-
11	508260.14	2233466.17	Метод спутниковых геодезических измерений (определений)	0.10	-
Зона1(3)	-	-	-	-	-
17	508236.90	2233334.11	Метод спутниковых геодезических измерений (определений)	0.10	-
18	508255.58	2233362.17	Метод спутниковых геодезических измерений (определений)	0.10	-
19	508252.24	2233364.40	Метод спутниковых геодезических измерений (определений)	0.10	-
20	508234.76	2233338.11	Метод спутниковых геодезических измерений (определений)	0.10	-
21	508204.10	2233338.22	Метод спутниковых геодезических измерений (определений)	0.10	-
22	508204.08	2233334.22	Метод спутниковых геодезических измерений (определений)	0.10	-
17	508236.90	2233334.11	Метод спутниковых геодезических измерений (определений)	0.10	-
3. Сведения о характерных точках части (частей) границы объекта					
Обозначение характерных точек части границы	Координаты, м		Метод определения координат характерной точки	Средняя квадратическая погрешность положения характерной точки (M), м	Описание обозначения точки на местности (при наличии)
	X	Y			
1	2	3	4	5	6
-	-	-	-	-	-

